

2023  
11/5  
(日)

天理教筑紫大教会

創立百三十周年記念祭

八代会長就任奉告祭

御教えの原点に立ち返り  
道を求め、  
人だすけに取り組もう！



# 筑紫大教会 記念祭に向けての活動

## 一、詰所ふしんに真実を伏せ込もう



大教会では記念祭に向けて、信者詰所のふしんに取り組んでおります。皆様の真実の伏せ込みを、どうぞよろしくお願い致します。一人ひとりの誠真実を合力し、詰所ふしんを成し遂げましょう。

## 一、おたすけカードを活用して身近な人のたすかりを願おう

おたすけカード	
氏名	
年齢	誕生日 年 月 日
住所	
お願いの内容	

天理教筑紫大教会

### ①おたすけカードの書き方

おたすけを願いたい方のお名前、住所、願いの筋をご記入いただきます。上級・大教会に運ぶ際には封筒に入れますので、個人情報の心配はありません。



### ②教会・個人でお願いをかける

教会にカードを常備しておきますので記入して頂き、各教会でお願いをかけます。自宅に神様をお祀りしている方は、日々のおつとめをお願いをかけましょう。



### ③上級教会・大教会に運ぶ

教会長さんはこのカードを上級教会、大教会の祭典時に持参していただきます。お供えをし、全員でお願いをかけさせていただきます。



### ④本部・記念祭に運ぶ

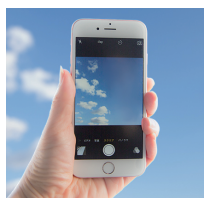
集まったカードをご本部の祭典に持参し、お願いをかけさせていただきます。その後大教会で保管し、記念祭でお願いをかけ、お礼を申し上げます。

## 一、教会で地域に向けたひのきしんを実践しよう



### ①活動の計画を立てる

ひのきしんは教会以外にも、布教所、信者宅、一人の活動でも結構です。各教会で話し合いを行い、計画書を大教会に提出して下さい。



### ②活動の記録を送る

記念祭で動画を作成しますので、それぞれで行った活動の写真や動画を撮影し、送って下さい。スマホで以下のQRコードを読み込むと、応募フォームが開きます。



### 活動例 大教会対外ひのきしん

大教会では毎月14日に、近くのバイパス道路のゴミ拾いを行っています。市役所でボランティア用のゴミ袋がもらえるので、活用しています。



活動報告、写真・動画はこちらのQRコードからご提出下さい！

メールでの提出も受け付けております。  
Mail: chikushi242200@gmail.com

## 一、筑紫ムラサキ塾を通して後継者の育成に取り組もう



各地域で、18～40歳の方を対象に、筑紫ムラサキ塾を開催いたします。当日は若者が自身の信仰や夢について語る動画を見て、また弁士のお話を聞いて、それぞれで練習合いを行って頂きます。地域色にあふれた楽しい会にしたいと思っておりますので、ご参加をお待ちしております。